

ERGO- THERAPIE

Was ist eigentlich Ergotherapie?

Die Ergotherapie – von griech. ergon (Werk, Arbeit) und therapeia (Dienst, Behandlung) – ist ein medizinisches Heilmittel und wird bei gesundheitlich geschädigten Menschen mit motorisch-funktionellen, sensomotorisch-perzeptiven, neuropsychologischen oder psychosozialen Störungen eingesetzt.

Die ergotherapeutische Behandlung umfasst handwerkliche, gestalterische sowie spielerische Übungen. Einen elementaren Bereich stellt das Üben lebenspraktischer Tätigkeiten (ADL) dar.

Durch Verbesserung, Wiederherstellung oder Kompensation der beeinträchtigten Fähigkeiten soll dem Patienten eine möglichst große Selbstständigkeit und Handlungsfreiheit im Alltag ermöglicht werden (beispielsweise durch Wasch-Anzieh-Training mit Schlaganfallpatienten oder Förderung der Wahrnehmung bei entwicklungsverzögerten Kindern). Neben geeigneten Übungen soll auch der Einsatz von Hilfsmitteln dazu beitragen, dass die verbleibenden Fähigkeiten angepasst werden und so ein Optimum an Rehabilitation erreicht wird.

Weitere Informationen erhalten Sie u.a. auch beim DVE – Deutscher Verband für Ergotherapeuten e.V. unter: www.ergotherapie-dve.de.

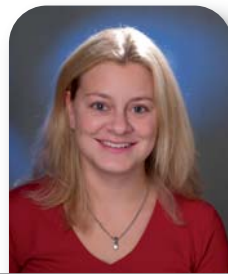
Unsere Behandlungsangebote:

- Pädiatrie
- Neurologie
- Orthopädie
- Psychomotorikgruppen
- Triggerpunktbehandlung
- Gedächtnistraining
- Hausbesuche
- Betreuung von Alten- und Pflegeheimen
- Wohnraumberatung
- Hilfsmittelberatung

Anfahrt:



Richter
ERGOTHERAPIE



Praxis für Ergotherapie
Marion Richter
Grunholzer Straße 8
79725 Laufenburg
Tel. 077 63 / 80 37 66

marion@ergotherapie-richter.com
www.ergotherapie-richter.com

Termine nach Vereinbarung
Zugelassen bei allen Kassen

INFOBLATT



Richter
ERGOTHERAPIE

Tel. 077 63 / 80 37 66



PÄDIA- TRIE

Behandlung von Kindern mit:

- psychomotorischen Störungen
- Konzentrations- und Aufmerksamkeitsstörungen
- Wahrnehmungsstörungen
- Hyperaktivität
- Störungen der Grob- und Feinmotorik
- Gleichgewichtsstörungen
- Selbstbewusstseinsstörungen
- graphomotorische Störungen
- Rechts- Linkshänder-Training
- Lernschwierigkeiten
- Verhaltensstörungen



NEURO- LOGIE

Behandlungen bei/nach:

- Schlaganfall
- Querschnitts-
lähmung
- Nervenläsionen
- Multiple Sklerose
- Friedreichsche
Ataxie
- ALS
- Gedächtnis-
störungen



Behandlungen bei orthopädischen Störungen und nach chirurgischen Eingriffen:

- HWS-Verletzungen
- Kieferverletzungen
- Frakturen der oberen Extremitäten
- Verletzungen von Schulter, Arm und Hand
- Bewegungseinschränkungen der oberen Extremitäten

ORTHO- PÄDIE

